

Plaggets mått finner du här 4248-Väst Tollarp dam

A. BRÖSTVIDD

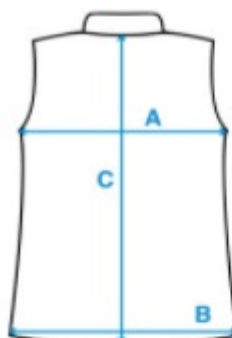
Mät plagget från ärmhåla till ärmhåla.

B. NEDERDELSVIDD

Mät längs nederkanten på plagget

C. RYGGLÄNGD

Mät från nacksömmen mitt bak till nederkanten



Jämför alltid måtten med ett eget motsvarande plagg som passar dig bra.

DAM	A. BRÖSTVIDD	B. NEDERDELSVIDD	C. RYGGLÄNGD
34	49,5	53	70
36	52	55	71
38	54	57	72
40	56,5	59	73
42	59,5	62	74
44	62,5	65	75
46	65,5	68	76
48	68,5	71	77

Måtten är angivna i centimeter

Systemet 2019-12-12

Behöver du hjälp med din storlek? Ring oss på 0346-71 38 40 så får du personlig service!



Plaggets mått finner du här 4247-Väst Tollarp herr

A. BRÖSTVIDD

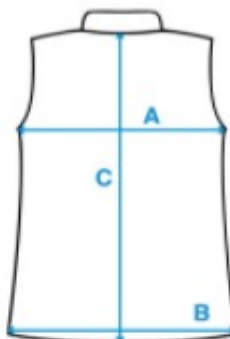
Mät plagget från ärmhåla till ärmhåla.

B. NEDERDELSVIDD

Mät längs nederkanten på plagget

C. RYGGLÄNGD

Mät från nacksömmen mitt bak till nederkanten



TIPS! Jämför alltid måtten med ett eget motsvarande plagg som passar dig bra.

HERR	A. BRÖSTVIDD	B. NEDERDELSVIDD	C. RYGGLÄNGD
S	56	55	74
M	59	58	76
L	62	61	78
XL	65	64	80
2XL	68	67	82
3XL	71	70	84

Måtten är angivna i centimeter

Systemet 2019-01-29

Behöver du hjälp med din storlek? Ring oss på 0346-71 38 40 så får du personlig service!



Plaggets mått finner du här 6035-Träningskilt Tollarp

A. MIDJEVIDD

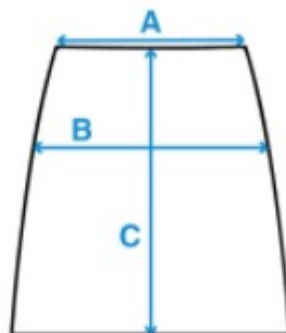
Lägg kilten plant och mät längs kilten oankant

B. STUSSVIDD

Mät rakt över kilten där den är som bredast, från kant till kant

C. LÄNGD MITT BAK

Mät kilten längd från midjans ovankant till kilten nederkant.



TIPS! Jämför alltid måtten med ett eget motsvarande plagg som passar dig bra.

UNISEX	A. MIDJEVIDD OUTSTRÄCKT	A. MIDJEVIDD UTSTRÄCKT	B. STUSSVIDD	C. LÄNGD
XS-S	40	48	53	34
M-L	47	55	60	36
XL-XXL	54	62	67	38

Måtten är angivna i centimeter

Uppdaterat 2017-10-12

Behöver du hjälp med din storlek? Ring oss på 0346-71 38 40 så får du personlig service!

ENGELSONS

Plaggets mått finner du här 5579-Quick dry t-shirt

A. BRÖSTVIDD

Mät plagget från ärmhåla till ärmhåla.

B. NEDERDELSEVIDD

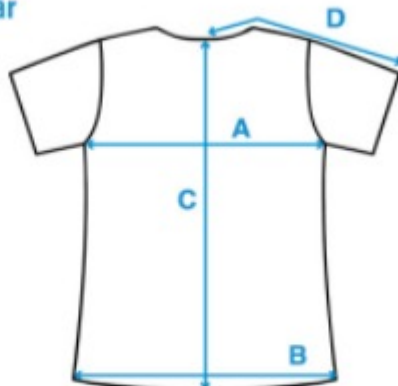
Mät längs nederkanten på plagget

C. RYGLÄNGD

Mät från nacksömmen mitt bak till nederkanten

D. ÄRMLÄNGD

Mät från nacksömmens mitt och följ axeln ner till ärmens slut.



TIPS! Jämför alltid måtten med ett eget motsvarande plagg som passar dig bra.

HERR	A. BRÖSTVIDD	B. NEDERDELSEVIDD	C. RYGLÄNGD	D. ÄRMLÄNGD
S	50	50	70	41
M	53	53	71,5	42,5
L	56	56	73	44
XL	59	59	74,5	45,5
2XL	62	62	76	47
3XL	65	65	77,5	48,5
4XL	68	68	79	50
5XL	73	73	80,5	51,5
DAM	A. BRÖSTVIDD	B. NEDERDELSEVIDD	C. RYGLÄNGD	D. ÄRMLÄNGD
34/36	42,5	43	62	34,5
38/40	46,5	47	64	36
42/44	51	51,5	66	37,5
46/48	56,5	57	68	39
50/52	62,5	63	70	40,5

Måtten är angivna i centimeter

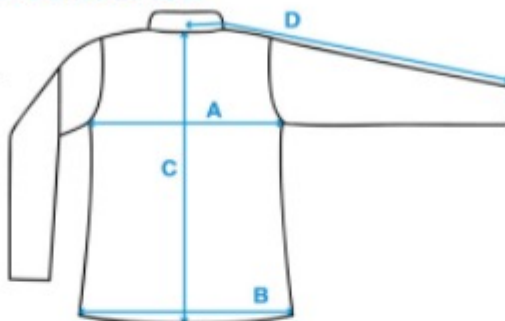
Stockholms 070-03-08

Behöver du hjälp med din storlek? Ring oss på 0346-71 38 40 så får du personlig service.

ENGELSONS

Plaggets mått finner du här
 Art nr 1375- Powerfleece Hällefors dam

- A. BRÖSTVIDD**
 Mät plagget från ärmhåla till ärmhåla.
- B. NEDERDELSDVIID**
 Mät längs nederkanten på plagget
- C. RYGLÅNGD**
 Mät från nacksömmen mitt bak till nederkanten
- D. ÄRMLÅNGD**
 Mät från nacksömmens mitt och följ axeln ner till ärmens slut.



Jämför alltid måtten med ett eget motsvarande plagg som passar dig bra.

DAM	A. BRÖSTVIID	B. NEDERDELSDVIID	C. RYGLÅNGD	D. ÄRMLÅNGD
34/36	45,5	47,5	64	78,5
38/40	49,5	51,5	66	80
42/44	54	56	68	81,5
46/48	59,5	61,5	70	83
50/52	65,5	67,5	72	84,5

Måtten är angivna i centimeter

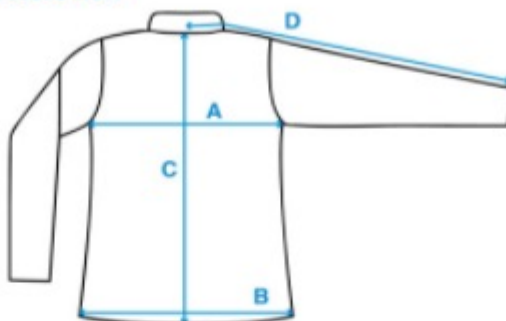
Uppdaterat 2020-11-05

Behöver du hjälp med din storlek? Ring oss på 0346-71 38 40 så får du personlig service!



Plaggets mått finner du här
 Art nr 1374 - Powerfleece Hällefors herr

- A. BRÖSTVIID**
 Mät plagget från ärmhåla till ärmhåla.
- B. NEDERDELSDVIID**
 Mät längs nederkanten på plagget
- C. RYGLÅNGD**
 Mät från nacksömmen mitt bak till nederkanten
- D. ÄRMLÅNGD**
 Mät från nacksömmens mitt och följ axeln ner till ärmens slut.



Jämför alltid måtten med ett eget motsvarande plagg som passar dig bra.

HERR	A. BRÖSTVIID	B. NEDERDELSDVIID	C. RYGLÅNGD	D. ÄRMLÅNGD
S	52	49	72,5	90,5
M	55	52	74	92
L	58	55	75,5	93,5
XL	61	58	77	95
2XL	64	61	78,5	96,5
3XL	67	64	80	98

Måtten är angivna i centimeter

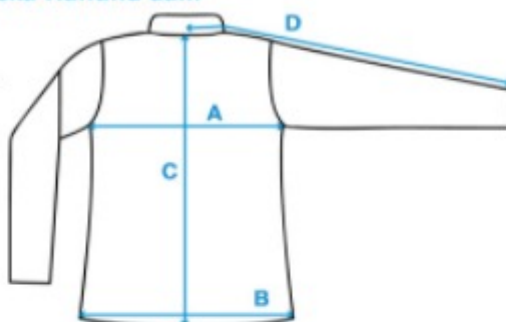
Uppdaterat 2020-11-05

Behöver du hjälp med din storlek? Ring oss på 0346-71 38 40 så får du personlig service!



Plaggets mått finner du här
 Art nr 6611-Softshelljacketta Halland dam

- A. BRÖSTVIÐ**
 Måt plagget från ärmhåla till ärmhåla.
- B. NEDERDELSVIÐ**
 Måt längs nederkanten på plagget
- C. RYGLÄNGD**
 Måt från nacksömmen mitt bak till nederkanten
- D. ÄRMLÄNGD**
 Måt från nacksömmens mitt och följ axeln ner till ärmens slut.



Jämför alltid måtten med ett eget motsvarande plagget som passar dig bra.

DAM	A. BRÖSTVIÐ	B. NEDERDELSVIÐ	C. RYGLÄNGD	D. ÄRMLÄNGD
36	50	53	70	84,5
38	52	55	71	85,5
40	54	57	72	86,5
42	56	59	73	87,5
44	58,5	61,5	74	88,5
46	61	64	75	89,5
48	64	67	76	90,5

Måtten är angivna i centimeter

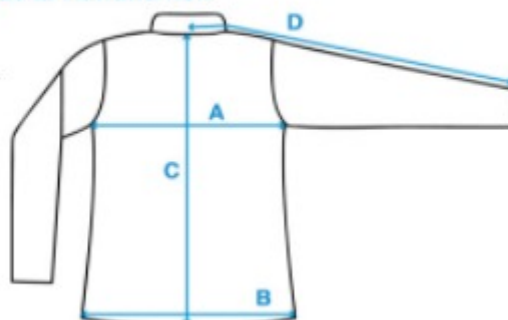
Systemat 2020-02-19

Behöver du hjälp med din storlek? Ring oss på 0346-71 38 40 så får du personlig service!



Plaggets mått finner du här
 Art nr 6610 - Softshelljacketta Halland herr

- A. BRÖSTVIÐ**
 Måt plagget från ärmhåla till ärmhåla.
- B. NEDERDELSVIÐ**
 Måt längs nederkanten på plagget
- C. RYGLÄNGD**
 Måt från nacksömmen mitt bak till nederkanten
- D. ÄRMLÄNGD**
 Måt från nacksömmens mitt och följ axeln ner till ärmens slut.



Jämför alltid måtten med ett eget motsvarande plagget som passar dig bra.

HERR	A. BRÖSTVIÐ	B. NEDERDELSVIÐ	C. RYGLÄNGD	D. ÄRMLÄNGD
S	55	54	76	95,5
M	58	57	77,5	97
L	61	60	79	98,5
XL	64	63	80,5	100
2XL	67	66	82	101,5
3XL	70	69	83,5	103

Måtten är angivna i centimeter

Systemat 2020-02-19

Behöver du hjälp med din storlek? Ring oss på 0346-71 38 40 så får du personlig service!

